



Démantèlement de l'entrepôt



Nouvel entrepôt

**Concrètement, la rénovation et l'extension ont permis d'atteindre les objectifs suivants :**

- Augmentation du degré d'automatisation à environ 70% grâce à l'utilisation d'automates rotatifs rapides et de carrousels d'entreposage (SCS)
- Augmentation du débit des bacs de 900 à 1'200 par heure
- Garantie du respect des exigences légales et de l'état actuel de la technique en matière de GDP



Le stock du sous-sol après les travaux de transformation.



Nouveaux carrousels d'entreposage

## Le centre de distribution de Lausanne-Ecublens est désormais à la pointe du progrès

Après trois ans de travaux de transformation - et ce sans interruption de l'exploitation - Galexis met en service son centre de distribution entièrement rénové à Ecublens. Avec ces extensions, Galexis SA tient compte des besoins du marché.

Toute personne qui commande des médicaments pour ses patients doit pouvoir recevoir ses livraisons à temps. Afin de pouvoir répondre à ces attentes dans toute la Suisse, Galexis mise sur la proximité avec la clientèle et gère un centre de distribution à Niederbipp et l'autre à Lausanne-Ecublens (DZL).

Depuis 2019, Galexis a investi 30 millions de francs dans la modernisation globale du DZL qui est désormais achevée.

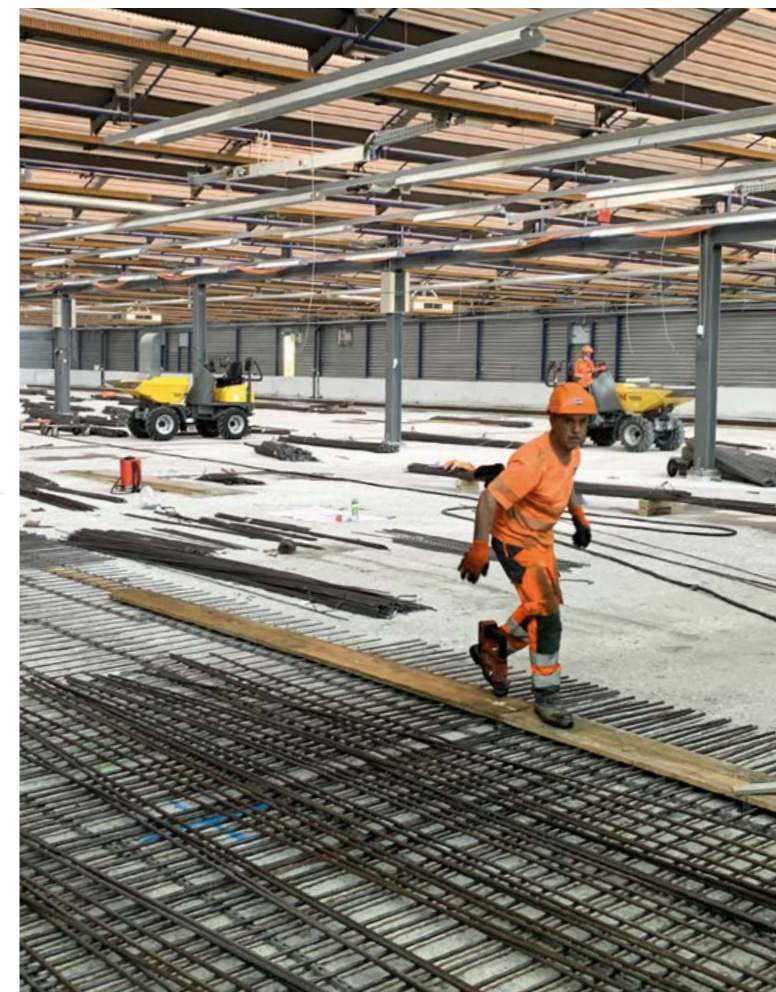
Ce concept logistique inédit permet à Galexis d'améliorer les prestations qu'elle fournit à ses clients. Après sa modernisation complète, le DZL répond dans tous les domaines aux prescriptions plus strictes des directives GDP. L'infrastructure ultra-moderne permet à Galexis d'accroître l'efficacité de son centre de distribution. De plus, le site est assuré à long terme en Suisse romande.

**« Le bâtiment a été entièrement rénové sans en interrompre le fonctionnement et l'infrastructure logistique a été adaptée aux dernières avancées techniques. »**

### Une transformation sans interruption du fonctionnement

Grâce à la collaboration très étroite entre les deux centres de distribution de Lausanne-Ecublens et de Niederbipp, Galexis a pu garantir à sa clientèle un approvisionnement complet pendant toute la durée du projet.

Renforcement du sol de l'entrepôt



Nouvelle zone de contrôle d'entrée des marchandises

