

# Le printemps pointe le bout de son nez dans le parc à abeilles sauvages de Galexis à Niederbipp

**Mi-septembre 2023, les travaux de construction d'un parc à abeilles sauvages ont débuté sur le site du centre de distribution de Galexis à Niederbipp. L'objectif était de transformer ces surfaces herbeuses inutilisées en un habitat diversifié pour les abeilles sauvages. Après ces longs mois d'hiver, le printemps est de retour et le parc reprend vie.**

Les abeilles sauvages sont essentielles à la pollinisation des plantes et donc à la préservation de nombreux écosystèmes et à la garantie de notre production alimentaire. Le parc à abeilles sauvages offre à ces insectes menacés un environnement protégé dans lequel ils peuvent trouver de quoi se nourrir et se reproduire.

Ce jardin a été conçu pour accueillir les abeilles sauvages, mais il invite également tout un chacun à s'y attarder un moment. Le long des sentiers soigneusement aménagés, on peut admirer la diversité des fleurs sauvages qui servent de sources de nourriture non seulement aux abeilles, mais aussi aux papillons et autres pollinisateurs. Des panneaux d'information disposés ici et là expliquent l'importance des abeilles sauvages pour notre écosystème et fournissent des informations sur les différentes espèces. Le parc à abeilles sauvages est donc idéal pour celles et ceux qui veulent s'octroyer une petite pause nature dans leur quotidien professionnel.

Le parc à abeilles sauvages n'est qu'une petite partie des efforts que Galexis et l'ensemble du Groupe Galenica déploient pour promouvoir le développement durable. En transformant des surfaces inutilisées en un habitat précieux pour les espèces d'abeilles sauvages menacées, Galexis apporte une contribution importante à la protection de la biodiversité.

Les investissements dans l'énergie solaire ou dans les véhicules de livraison électriques jouent également un grand rôle dans la réalisation des objectifs de durabilité. Le printemps dans le parc à abeilles sauvages de Galexis à Niederbipp n'est donc pas seulement le signe du début d'une nouvelle saison, mais aussi celui de l'engagement en faveur de la biodiversité et du climat.

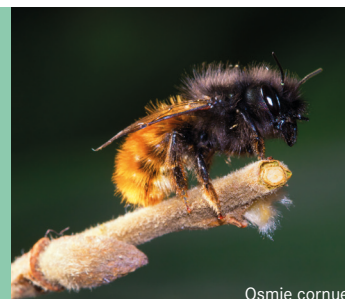
Sources:  
Association Bienen Schweiz, Pro Natura, WWF



Galexis est conseillée et accompagnée par Yvonne Bont, responsable de projet chez Kompass B GmbH, pour le parc à abeilles sauvages récemment achevé à Niederbipp. Plus d'informations et de photos sur la planification, la mise en œuvre et la préservation de la biodiversité sur [www.kompassb.ch](http://www.kompassb.ch).

Toutes les espèces, à l'exception de la célèbre abeille mellifère, sont des abeilles sauvages. Il existe au total plus de 600 espèces différentes: des très petites abeilles de seulement 3 à 4 millimètres à la plus grande espèce d'abeille sauvage, l'abeille charpentière

noire, qui mesure près de 3 centimètres. Malheureusement, plus de la moitié des espèces d'abeilles sauvages sont menacées d'extinction en raison du manque d'habitats et de nourriture. Elles jouent pourtant un rôle essentiel dans l'écosystème.



Osmie cornue